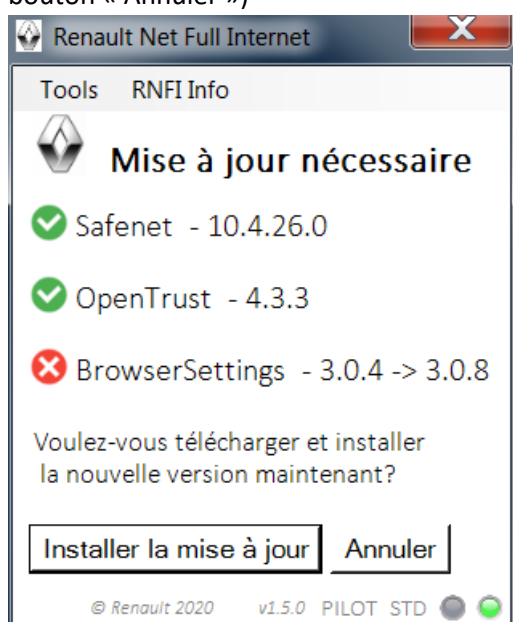


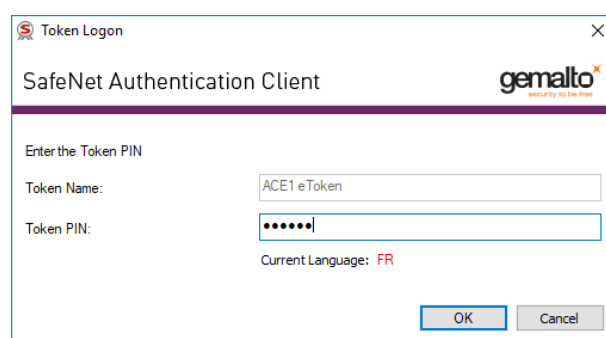
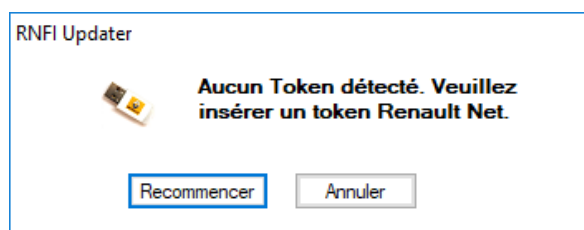
RNFI Updater - Guide de démarrage rapide

RNFI Updater est un outil du master Renault net, il permet d'aider l'utilisateur à mettre à jour son poste.

- 1) Dès l'ouverture de session, RNFI Updater collecte des informations en tâche de fond (Sur la version des composants Renault net du poste de travail)
- 2) RNFI Updater récupère les versions de références sur le serveur central
- 3) Si les versions sont identiques ou si le serveur n'est pas joignable, rien n'est affiché
- 4) Si au moins un des composants n'est pas à jour, une fenêtre est présentée à l'utilisateur pour lui proposer la mise à jour, l'utilisateur aura le choix d'accepter ou abandonner la mise à jour (via bouton « Annuler »)

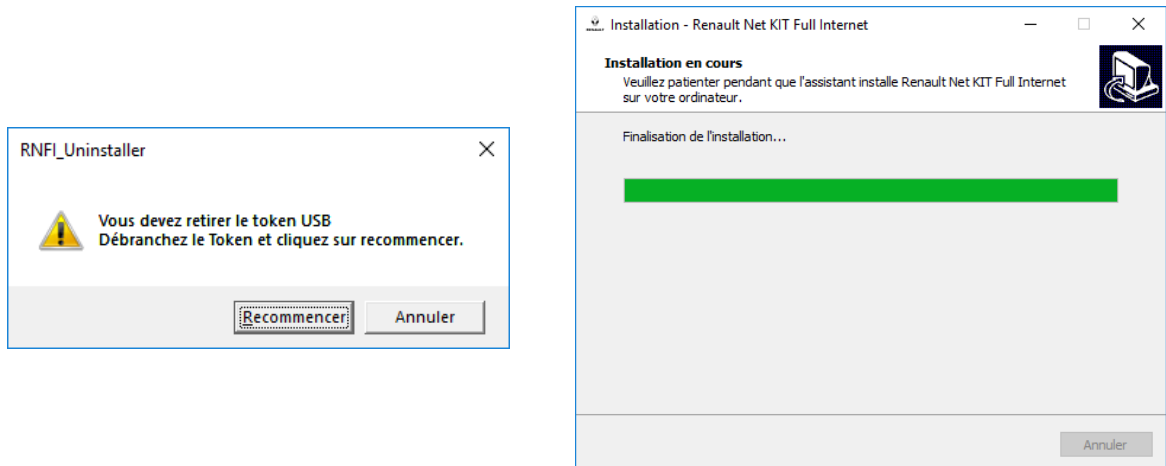


- 5) Si l'utilisateur accepte, on lui proposera de brancher son Token pour continuer. Sans Token, RNFI Updater ne pourra mettre à jour les composants.

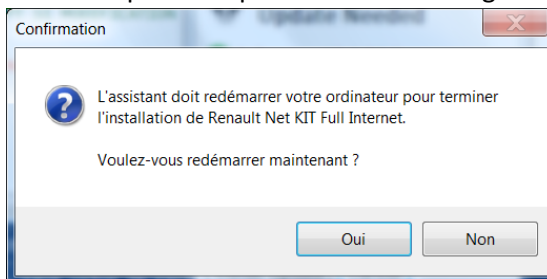


- 6) Après avoir branché le token, on provoque automatiquement le téléchargement et l'installation des composants. Pour procéder à l'installation, l'utilisateur devra être administrateur, sinon on lui demandera d'entrer le mot de passe administrateur.

- 7) La fenêtre d'installation est celle du Master RNFI ou du Setup Browser Settings en fonction des composants nécessaires. L'utilisateur pourra être invité à confirmer certaines étapes d'installation :



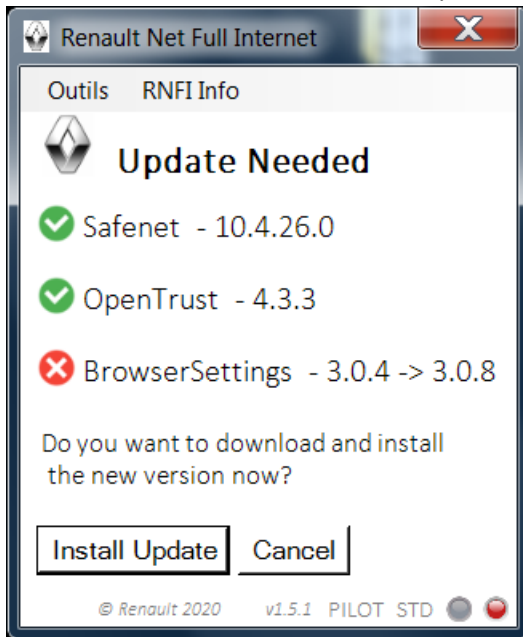
- 8) A la fin de la liste on proposera à l'utilisateur de redémarrer uniquement si le Kit RNFI complet est installé. Il pourra reporter ce redémarrage.



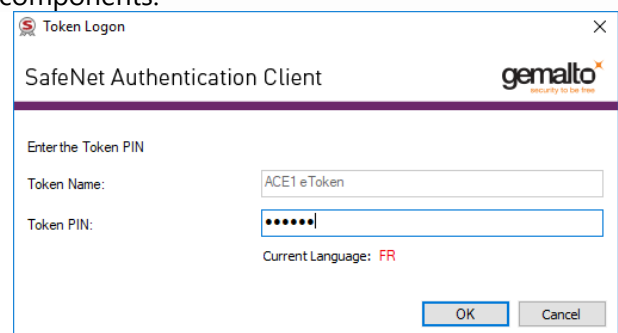
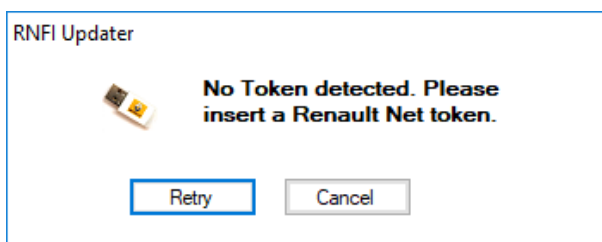
RNFI Updater - Quick Start Guide

RNFI Updater is a tool of the Renault net master, it helps the user to update his computer.

- 1) From the moment you log in, collect information in the background (Master RNFI components versions)
- 2) RNFI Updater retrieves reference versions from the server
- 3) If the versions are the same or if the server is not reachable, nothing is displayed
- 4) If at least one of the components is not up to date, the user is shown a window to offer the update, the user will have the choice to accept or cancel the update (via "cancel" button)

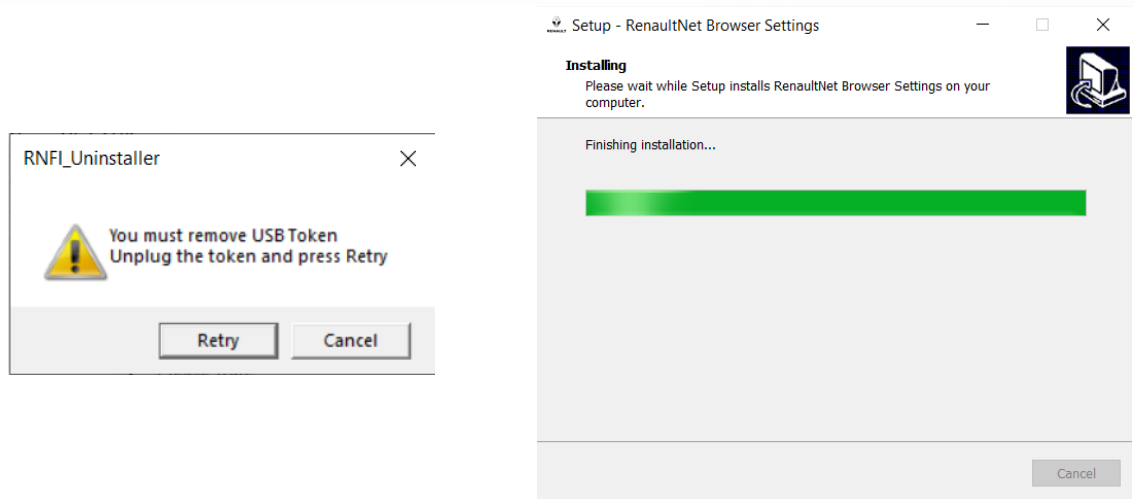


- 5) If the user agrees, a message suggests that he plug in his Token to continue. Without Token, RNFI Updater will not be able to update the components.



- 6) After plugging in the token, the components are automatically downloaded and installed. To complete the installation, the user will have to be an administrator, otherwise the user will be asked to enter the administrator password.

- 7) The installation window is that of the RNFI Master or Setup Browser Settings depending on the necessary components. The user may be asked to confirm certain installation steps:



- 8) At the end of the list the user will be asked to restart only if the full RNFI Kit is installed. He will be able to postpone this reboot.